

# TM

## THERESE & MAX

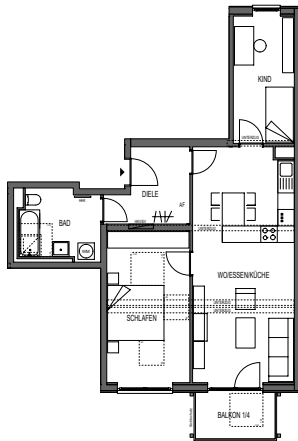
UNSER STADTQUARTIER  
IN NEUPERLACH

### Wohnfreude auf allen Ebenen

Entdecken Sie das angenehme Stadtleben unweit des Perlachparks im Südosten von München. Hier in Neuperlach, zwischen der Therese-Giehse-Allee und der Maximilian-Kolbe-Allee, entstehen 43 lichtdurchflutete Neubauwohnungen durch Aufstockung in einem bestehenden Quartier.

Sie werden bereits erwartet: von gewachsenen, harmonischen Nachbarschaften und einem vielseitigen Dienstleistungsangebot direkt vor Ort. Dazu zählen eine Bäckerei, Zahnarzt, Allgemeinmediziner, Friseur, Physiotherapie und weitere.

Wohn- und Lebensqualität vom Feinsten!



**Objektnummer: 3013.32739.0009**

Ort 81739 München-Perlach  
Straße Maximilian-Kolbe-Allee 8  
Etage 3. OG

Wohnung Etagenwohnung mit Balkon  
Zimmer 3  
Wohnfläche ca. 74,06 m<sup>2</sup>

Grundmiete monatlich 740,60 EUR  
Betriebskosten monatlich 148,12 EUR  
Heizkosten monatlich 145,68 EUR

**Gesamtmiete monatlich 1.034,40 EUR**

Alle Angaben ohne Gewähr/Abbildung kann abweichen

zzgl. Mietsicherheit



**BESUCHEN SIE UNSERE MUSTERWOHNUNG**

### Wunderbar wohlich

- ca. 23 m<sup>2</sup> bis ca. 112 m<sup>2</sup> Wohnfläche mit 1 bis 4 Zimmern
- Balkon, Loggia oder Dachterrasse
- bodentiefe Fenster
- Eiche-Echtholzparkett in Wohn-, Ess- und Schlafbereichen, Küche, Flur, Abstellraum
- Markenbodenfliesen in Bädern und Gäste-WCs
- moderne Einbauküche mit Marken-Geräten (Herd-Kochfeld-Set, Großraum-Backofen, Kamin- oder Insel-Dunstabzugshaube, Kühl-Gefrierkombination, Geschirrspülmaschine, Edelstahlspüle mit Armatur)
- stilvolles Wannenbad und/oder (annähernd) bodengleiche Dusche; weiße Marken-Sanitäreobjekte (wandhängendes Tiefspül-WC, Waschtisch, verchromte Armaturen), teilweise Gäste-WC
- Fernwärme, Fußbodenheizung, Handtuchheizkörper
- Fenster mit Isolierverglasung, elektrische Rollläden als Sonnenschutz
- Wände und Decken weiß gestrichen
- Waschmaschinenanschluss in der Wohnung
- Video-Gegensprechanlage
- Aufzug in alle Etagen
- bequem Parken in der Tiefgarage
- Fahrradabstellplätze
- Anschluss an das Glasfasernetz, Multimedia-Inhouse-Verkabelung

### Interesse?

Wir freuen uns auf Sie!



BUWOG Immobilien Treuhand GmbH  
Vermietung  
T +49 (0) 89 38 01 27-230  
F +49 (0) 89 38 01 27-239  
E muenchen@projekto24.de

**[www.thereseundmax.buwog.com](http://www.thereseundmax.buwog.com)**

# BUWOG

[www.buwog-immobilientreuhand.de](http://www.buwog-immobilientreuhand.de)

