

TM

THERESE & MAX

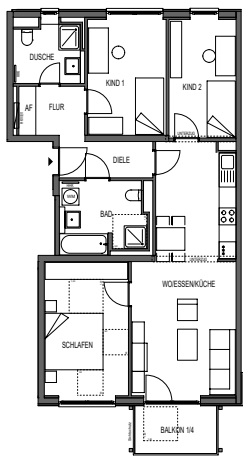
UNSER STADTQUARTIER
IN NEUPERLACH

Wohnfreude auf allen Ebenen

Entdecken Sie das angenehme Stadtleben unweit des Perlachparks im Südosten von München. Hier in Neuperlach, zwischen der Therese-Giehse-Allee und der Maximilian-Kolbe-Allee, entstehen 43 lichtdurchflutete Neubauwohnungen durch Aufstockung in einem bestehenden Quartier.

Sie werden bereits erwartet: von gewachsenen, harmonischen Nachbarschaften und einem vielseitigen Dienstleistungsangebot direkt vor Ort. Dazu zählen eine Bäckerei, Zahnarzt, Allgemeinmediziner, Friseur, Physiotherapie und weitere.

Wohn- und Lebensqualität vom Feinsten!



Objektnummer: 3013.32739.0027

Ort	81739 München-Perlach
Straße	Maximilian-Kolbe-Allee 10
Etage	3. OG

Wohnung	Etagenwohnung mit Balkon
Zimmer	4
Wohnfläche ca.	87,12 m ²

Grundmiete monatlich	871,20 EUR
Betriebskosten monatlich	174,24 EUR
Heizkosten monatlich	171,78 EUR

Gesamtmiete monatlich 1.217,22 EUR

Alle Angaben ohne Gewähr/Abbildung kann abweichen

zzgl. Mietsicherheit



BESUCHEN SIE UNSERE MUSTERWOHNUNG

Wunderbar wohlich

- ca. 23 m² bis ca. 112 m² Wohnfläche mit 1 bis 4 Zimmern
- Balkon, Loggia oder Dachterrasse
- bodentiefe Fenster
- Eiche-Echtholzparkett in Wohn-, Ess- und Schlafbereichen, Küche, Flur, Abstellraum
- Markenbodenfliesen in Bädern und Gäste-WCs
- moderne Einbauküche mit Marken-Geräten (Herd-Kochfeld-Set, Großraum-Backofen, Kamin- oder Insel-Dunstabzugshaube, Kühl-Gefrierkombination, Geschirrspülmaschine, Edelstahlspüle mit Armatur)
- stilvolles Wannenbad und/oder (annähernd) bodengleiche Dusche; weiße Marken-Sanitäreobjekte (wandhängendes Tiefspül-WC, Waschtisch, verchromte Armaturen), teilweise Gäste-WC
- Fernwärme, Fußbodenheizung, Handtuchheizkörper
- Fenster mit Isolierverglasung, elektrische Rollläden als Sonnenschutz
- Wände und Decken weiß gestrichen
- Waschmaschinenanschluss in der Wohnung
- Video-Gegensprechanlage
- Aufzug in alle Etagen
- bequem Parken in der Tiefgarage
- Fahrradabstellplätze
- Anschluss an das Glasfasernetz, Multimedia-Inhouse-Verkabelung

Interesse?

Wir freuen uns auf Sie!



BUWOG Immobilien Treuhand GmbH
Vermietung
T +49 (0) 89 38 01 27-230
F +49 (0) 89 38 01 27-239
E muenchen@projekto24.de

www.thereseundmax.buwog.com

BUWOG

www.buwog-immobilientreuhand.de

