

TM THERESE & MAX

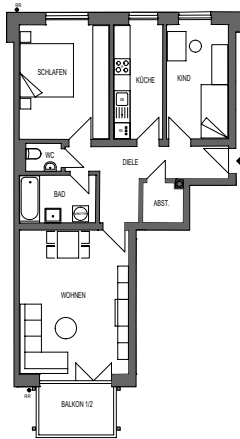
UNSER STADTQUARTIER
IN NEUPERLACH

Wohnfreude auf allen Ebenen

Entdecken Sie das angenehme Stadtleben unweit des Perlachparks im Südosten von München. Hier in Neuperlach, zwischen der Therese-Giehse-Allee und der Maximilian-Kolbe-Allee, sanieren und modernisieren wir mit viel Sorgfalt unsere Bestandswohnungen, gleichzeitig entstehen 43 Neubauwohnungen durch Aufstockung.

Sie werden bereits erwartet: von gewachsenen, harmonischen Nachbarschaften und einem vielseitigen Dienstleistungsangebot direkt vor Ort. Dazu zählen eine Bäckerei, Zahnarzt, Allgemeinmediziner, Friseur, Physiotherapie und weitere.

Wohn- und Lebensqualität vom Feinsten!



Objektnummer: 3013.32739.0042

Ort 81739 München-Perlach
Straße Maximilian-Kolbe-Allee 12
Etage 3. OG

Wohnung Etagenwohnung mit Balkon
Zimmer 2,5
Wohnfläche ca. 77,03 m²

Grundmiete monatlich	1.448,16 EUR
Betriebskosten monatlich	154,06 EUR
Heizkosten monatlich	148,52 EUR
Stellplatz monatlich	100,00 EUR

Gesamtmiete monatlich 1.850,74 EUR

Alle Angaben ohne Gewähr/Abbildung kann abweichen

zzgl. Mietsicherheit



Wunderbar wohlich

- ca. 23 m² bis ca. 112 m² Wohnfläche mit 1 bis 4 Zimmern
- Balkon oder Loggia
- Eiche-Echtholzparkett in Wohn-, Ess- und Schlafbereichen, Flur, Abstellraum
- Marken-Bodenfliesen in Küche, Bädern, Gäste-WC
- moderne Einbauküche mit Marken-Geräten (Herd-Kochfeld-Set, Großraum-Backofen, Kamin-Dunstabzugshaube, Kühl-Gefrierkombination, Geschirrspülmaschine, Edelstahlspüle mit Armatur)
- stilvolles Wannenbad und/oder Duschbad; weiße Marken-Sanitäreobjekte (wandhängendes Tiefspül-WC, Waschtisch, verchromte Armaturen), teilweise Gäste-WC
- neue Heizkörper
- neue Kunststoff-Fenster mit 3-fach Isolierverglasung, elektrische Rollläden als Sonnenschutz
- Wände und Decken frisch gestrichen (weiß)
- neue Innentüren (weiß)
- Video-Gegensprechanlage
- Aufzug in alle Etagen
- bequem Parken in der Tiefgarage
- Fahrradabstellplätze
- Anschluss an das Glasfasernetz, Multimedia-Inhouse-Verkabelung

Interesse?

Wir freuen uns auf Sie!



BUWOG Immobilien Treuhand GmbH
Vermietung
T +49 (0) 89 38 01 27-230
F +49 (0) 89 38 01 27-239
E muenchen@projekto24.de

www.thereseundmax.buwog.com

BUWOG

www.buwog-immobilientreuhand.de

